



ブレーキダクト

取扱説明書

取り付けは必ず専門ショップにてお願いします。
本製品は下記に示す車両にのみ取り付け可能です。

商品名	匠プロジェクト ブレーキダクト
用途	自動車部品
メーカー・車種・エンジン型式	スバル WRX STI CBA-VAB EJ20
	スバル WRX S4 DBA-VAG FA20
年式	VAB 2017年5月～2019年12月
	VAG 2017年5月～2021年1月

VA*の後期純正バンパーのみ取り付け可能

本書は取り付け作業前に必ずお読みください。

はじめに

- ・この度は匠プロジェクトブレーキダクトをお買い上げいただきありがとうございます。
- ・取り付けは必ず専門業者に依頼し、取り付け後は本書に記載されている内容を守り安全にご使用ください。
- ・本製品を使用して生じた損害や、脱着工賃およびそれに付随する費用、また自動車を使用することができないことによる損失等につきましては、一切の保証はいたしかねます。
- ・車輻には組付けの個体差等のばらつきがあります。取り付け、塗装前に車輻に本製品の仮合わせをしてください。加工、塗装後の返品、クレームには一切応じません。
- ・本製品の取り付け作業中に生じた損害などにつきましては一切の責任を負いかねますのであらかじめご了承ください。
- ・取り付けにはバンパーの脱着及び加工(穴あけ)が必要です。
- ・取り付け用パーツ(タッピングビス/ボルト&ナット等)は付属しておりません。
ダクトホースは付属していません。(汎用 φ51 mmをご用意ください)
- ・レイル製「フロントフレームトップバー」を装着している場合は、プレートの内側に加工が必要です。

<付属品>

①	取扱説明書	1部
②	本体	1個

・取り付け方法例

※取り付けの際はホームページも併せてご覧ください。

※モデル車両は、「レイル製フレームトップバー装着車」です。



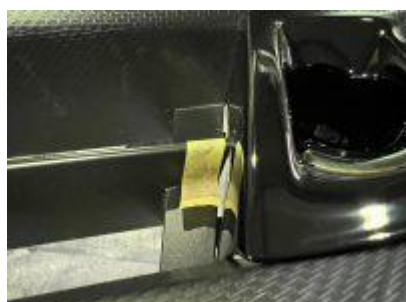
1.純正ビームを外してレイル製フレームトップバーを装着します。



2.取り外した純正ビーム



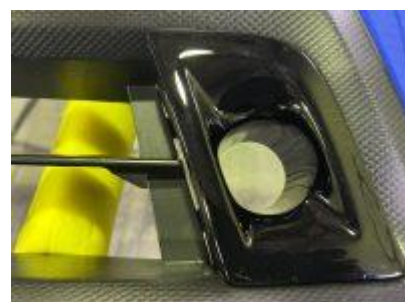
3.バンパーを外して仮合わせします。



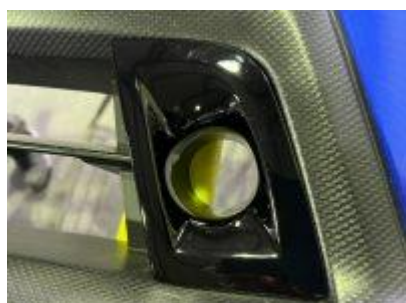
4.画像のようにブレーキダクトに対して水平になるようにマスキングします。



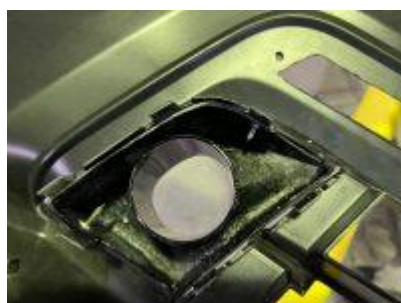
5.角をカットします。



6.再度仮合わせしてできるだけ水平に合わせます。



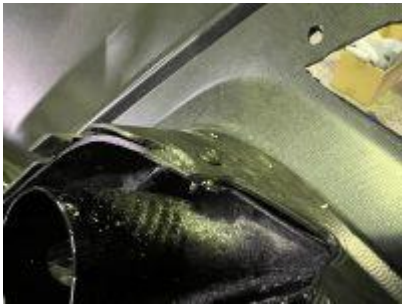
7.匠【TAKUMI】
表面ブラックグロス塗装(黒ツヤ)



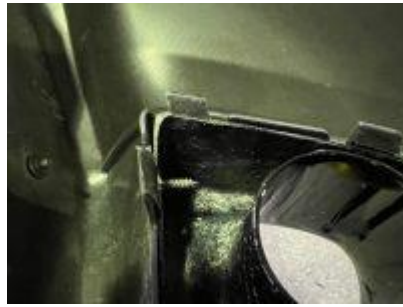
8.裏面は2か所タッピングビスにて固定します。



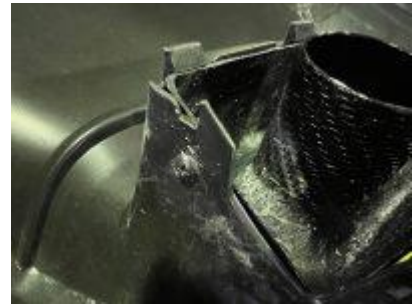
9.ツメがひっかかる感じのイメージです。



10.固定場所



11.固定場所



12.固定場所



13.裏面全体です



14.ブレーキダクトを装着した
バンパーを軽く合わせます。



15.干渉しそうな箇所に印を
いれてマスキングいたします。



16.その箇所を金切りばさみ等で
カットします。



17.干渉部を確認しながら最後に
バンパーを取付して完了です！